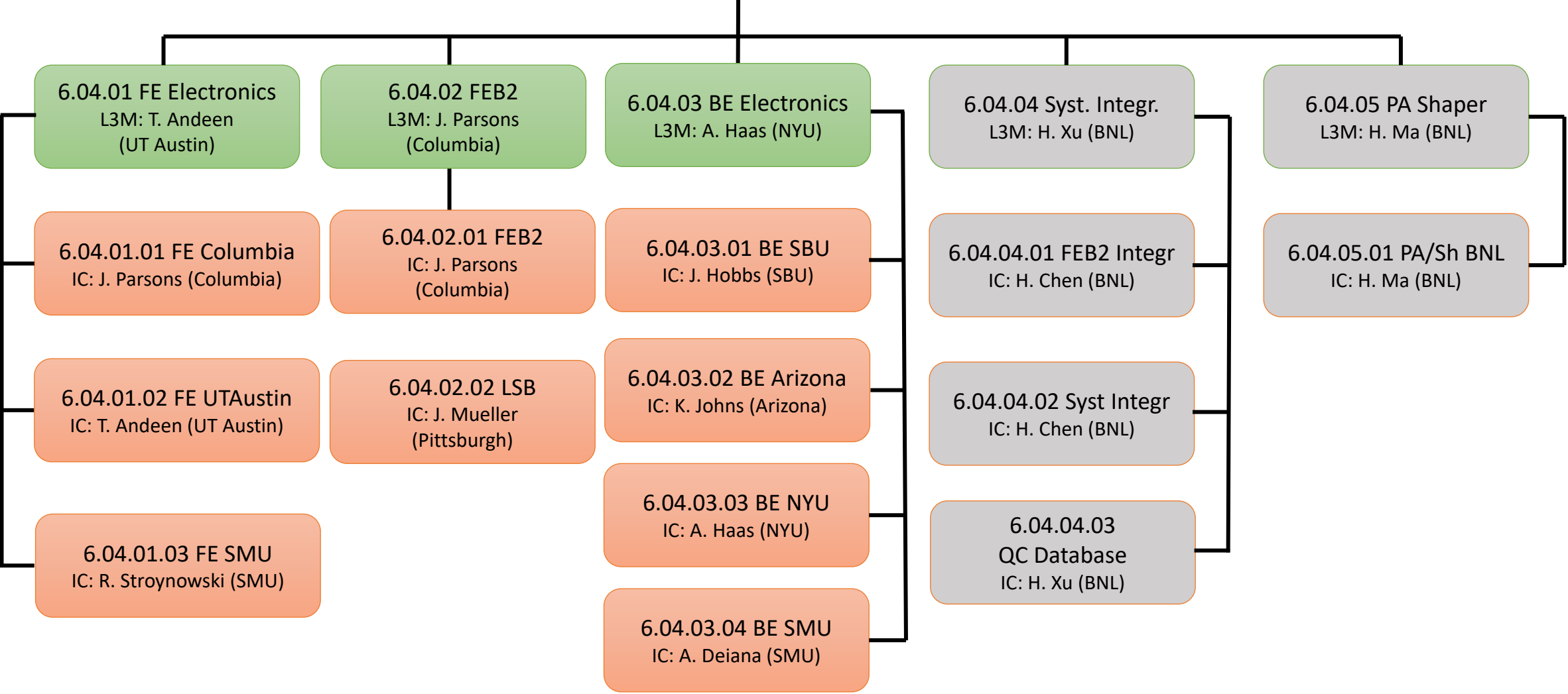
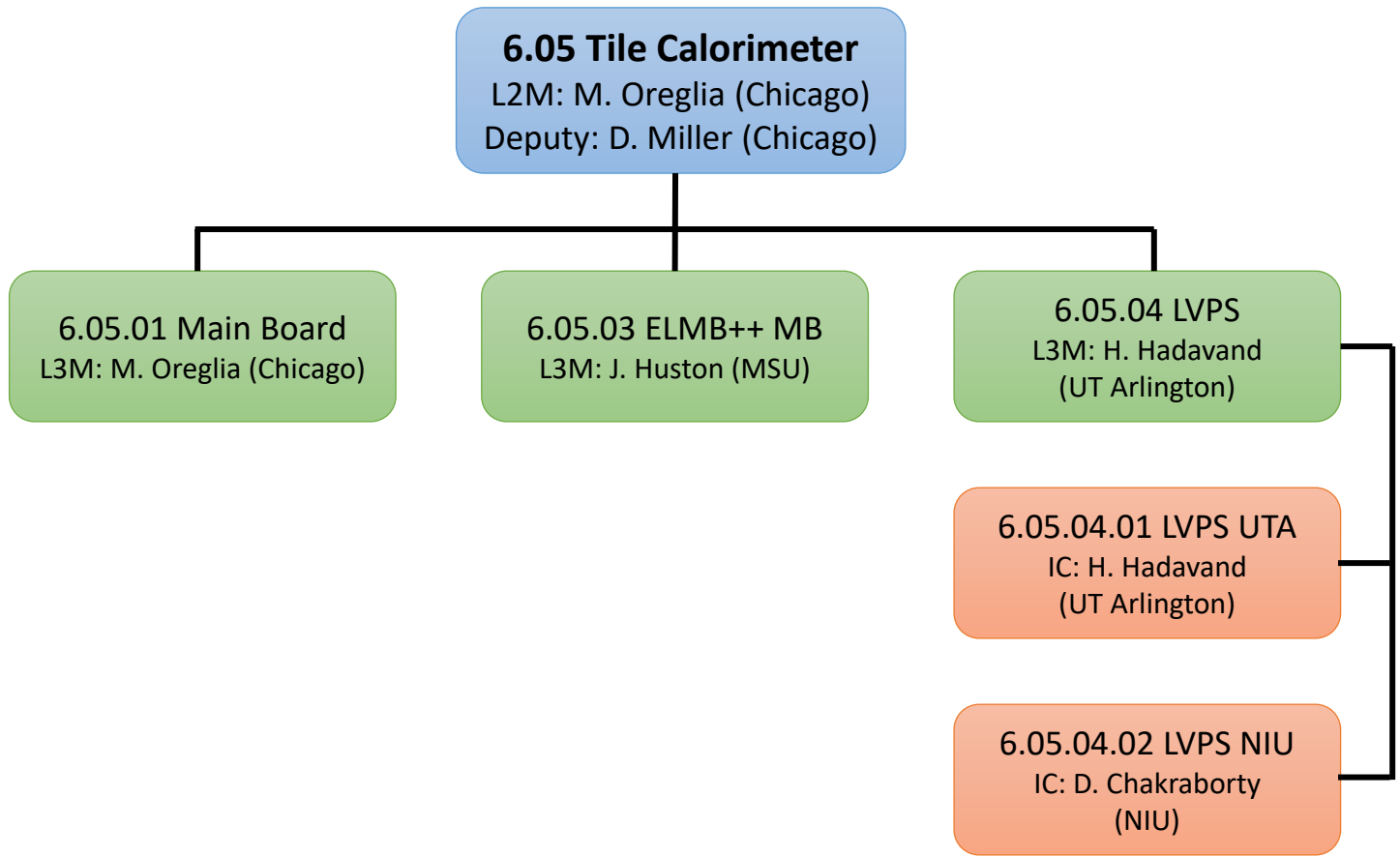


6.04 LAr Calorimeter
L2M: J. Parsons (Columbia)
Deputy: H. Ma (BNL)





6.06 Muon
L2M: T. Schwarz (Michigan)
Deputy: A. Taffard (Irvine)

6.06.01 sMDT
L3M: R. Schwienhorst (MSU)

6.06.03 TDC
L3M: J. Zhu (Michigan)
IC: T. Schwarz (Michigan)

6.06.04 CSM
L3M: T. Schwarz (Michigan)
IC: T. Schwarz (Michigan)

6.06.05 LOMDT
L3M: A. Taffard (Irvine)

6.06.01.01 sMDT MSU
IC: R. Schwienhorst (MSU)

6.06.01.02 sMDT Michigan
IC: T. Schwarz (Michigan)

6.06.05.01 LOMDT Boston
IC: J. Butler (Boston U)

6.06.05.02 LOMDT UMass
IC: V. Martinez-Outschoorn (UMass)

6.06.05.03 LOMDT Irvine
IC: A. Taffard (Irvine)

6.08 Trigger
L2M: S. Majewski (Oregon)
Deputy: J. Zhang (ANL)

6.08.01 LO Calo
L3M: D. Hayden (MSU)

6.08.02 HTT
(Retired)

6.08.03 Global Trigger
L3M: W. Fisher (MSU)

6.08.04 EF Tracking
L3M: E. Lipeles (Penn)
Deputy: J. Adelman (NIU)

6.08.02.01 HTT Chicago
IC: M. Shochet (Chicago)

6.08.02.02 HTT Penn
IC: E. Lipeles (Penn)

6.08.02.03 HTT Illinois
IC: M. Neubauer (Illinois)

6.08.02.04 HTT Irvine
IC: A. Taffard (Irvine)

6.08.02.05 HTT Arizona
IC: E. Cheu (Arizona)

6.08.03.01 Global MSU
IC: W. Fisher (MSU)

6.08.03.03 Global Oregon
IC: S. Majewski (Oregon)

6.08.03.05 Global Chicago
IC: D. Miller (Chicago)

6.08.03.07 Global Oregon
IC: S. Majewski (Oregon)

6.08.03.09 Global SMU
IC: A. Deiana (SMU)

6.08.03.02 Global MSU
IC: W. Fisher (MSU)

6.08.03.04 Global Indiana
IC: H. Evans (Indiana)

6.08.03.06 Global Pitt
IC: T. M. Hong (Pitt)

6.08.03.08 Global Oregon
IC: S. Majewski (Oregon)

6.08.03.10 Global Stanford
IC: L. Tompkins (Stanford)

6.08.04.01 EF Tracking Irvine
IC: A. Taffard (Irvine)

6.08.04.02 EF Tracking Arizona
IC: E. Cheu (Arizona)

6.08.04.03 EF Tracking Chicago
IC: M. Shochet (Chicago)

6.08.04.04 EF Tracking Illinois
IC: M. Neubauer (Illinois)

6.08.04.05 EF Tracking Penn
IC: E. Lipeles (Penn)

6.08.04.06 EF Tracking NIU
IC: J. Adelman (NIU)